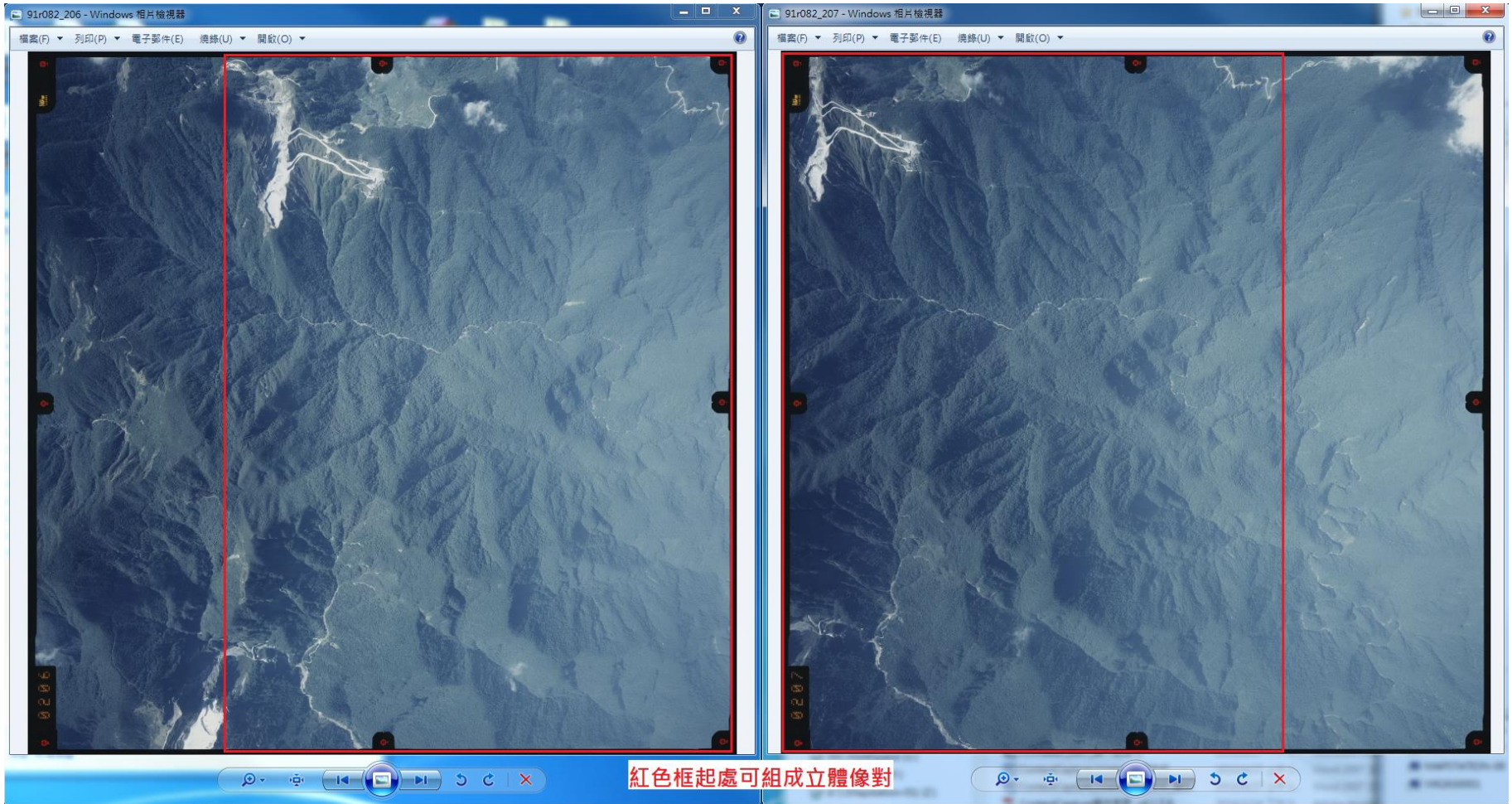


立體像對(Stereo Pair)

仿照人類左、右眼配置及感知立體的條件，透過拍照技術所產生的兩張影像，稱為立體像對，通常需解析度相近且包含相同的景物，以便於觀察立體。航空攝影測量中所稱之立體像對，則指同一航線上連續拍攝、且涵蓋相同地區之兩張航空影像。



圖片來源：農林航空測量所